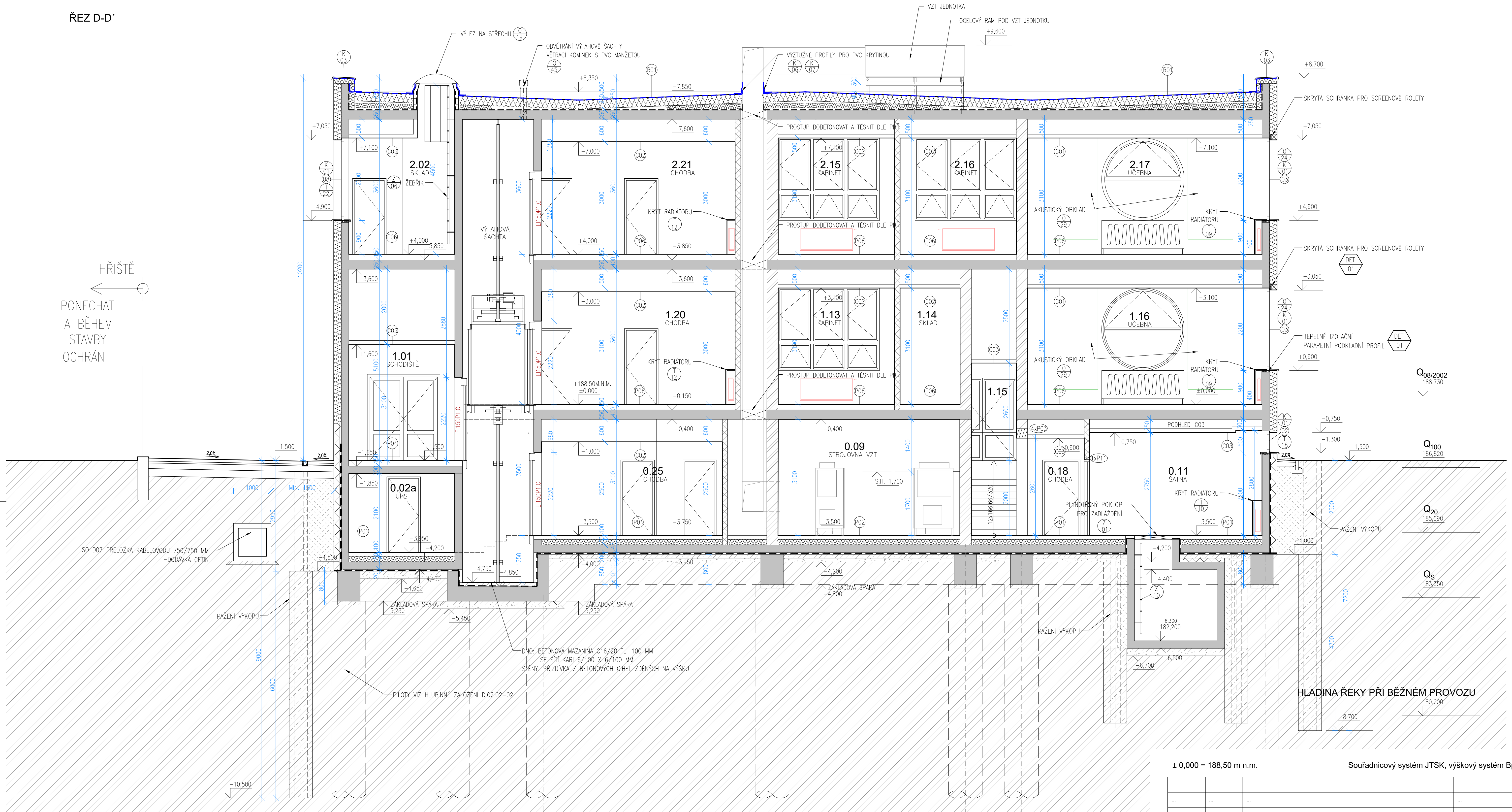


ŘEZ D-D'



LEGENDA ZNAČENÍ

- ŽELOZOBETONOVÁ KONSTRUKCE
- PODZEMNÍ ČÁST – BETON C30/37 – XC2, XA1 – CI 0,20 – D<sub>max</sub> 22 – S3, OCEĽ B500
- NADZEMNÍ ČÁST – BETON C25/30 – XC1 – CI 0,20 – D<sub>max</sub> 22 – S3, OCEĽ B500
- ZDIVO Z KERAMICKÝCH DUTINOVÝCH TVAROVEK P15 TL. 300 MM NA MALTU MVC 5, NAPŘ. PRŮČKOVÝ POROTHERM 30
- ZDIVO Z KERAMICKÝCH DUTINOVÝCH TVAROVEK TL. 175 MM NA MALTU MVC 5, NAPŘ. PRŮČKOVÝ POROTHERM 17,5
- ZDIVO Z KERAMICKÝCH DUTINOVÝCH TVAROVEK TL. 140 MM NA MALTU MVC 5, NAPŘ. PRŮČKOVÝ POROTHERM 14
- ZDIVO Z KERAMICKÝCH DUTINOVÝCH TVAROVEK TL. 80 MM NA MALTU MVC 5, NAPŘ. PRŮČKOVÝ POROTHERM 14
- PRÍZDÍVKA Z PLYNOSLIKÁTOVÝCH TVAROVEK TL. 100 MM NA SYST. TENKOVSTVOU MALTU P5, NAPŘ. PRŮČKOVÝ YTONG P2–500
- PROSTÝ BETON
- ŠTĚRKOPISKOVÝ PODSYP
- ZPĚTNÝ ZÁSYP STABILIZOVANÝ, HUTNĚNÝ PO VRSTVÁCH
- ROSTLÁ ZEMINA

- HYDROIZOLACE
- PAROZÁBRANA
- TEPELNÁ IZOLACE
- STĚNY – Z MINERÁLNÍCH VLÁKEN
- PODLAHY, STŘECHY – EXPANDOVANÉHO POLYSTYRENU
- TEPELNÁ IZOLACE Z EXTRUDOVANÉHO POLYSTYRENU
- KERAMICKÝ OKLAD
- AKUSTICKÝ OKLAD
- OTOPNÉ TĚLESO – DODÁVKOU VYTÁPĚNÍ

POZNÁMKY:

- SKLADBY VIZ D.02.01.30\_SKLADBY A POVRCHY KONSTRUKCÍ
- KÓTY JSOU VZTAŽENÉ K HRUBÉMU ZDIVU BEZ POVRCHOVÝCH ÚPRAV
- ROZMĚRY VÝTAHOVÉ ŠACHTY BUDOU UPRÁVENY DLE VÝROBCE DODANÉHO VÝTAHU VYBRANÉHO ZHOTOVITELEM !!
- ULOŽENÍ SCHODIŠTĚ NA PODESTY SCHODIŠTĚ PŘES PRVEK IZOLACE KROČEJOVÉHO HLUKU NAPŘ. HALFEN HTF + HTPL
- VEŠKERÉ PROSTUPY A DŘÁŽKY ROZVODŮ KOORDINOVAT DLE PROJEKTŮ JEDNOTLIVÝCH PROFESÍ
- PŘÍPADNÉ ZMĚNY A ÚPRAVY TRAS VEDENÍ ŘEŠIT S PROJEKTANTY JEDNOTLIVÝCH PROFESÍ ŽP, VZT, UT, EL A DALŠÍCH
- PROSTUPY, KTERÉ NEJSOU ZAKRESLENY VE STAVEBNÍ ČÁSTI JSOU ZAKRESLENY V PROJEKTECH JEDNOTLIVÝCH PROFESÍ
- PROSTUPY INSTALACÍ STĚNAMI A STROPY BUDE OPATŘENO CHRÁNIČKAMI POPŘÍPADĚ MIRELONOVÝMI POUZDRY, POTÉ BUDOU PROSTUPY VYSPRÁVENY DOZDĚNÍM NEBO DOBETONOVÁNÍM, V POŽÁRNĚ DĚLÍCH KONSTRUKCÍCH BUDOU UPRÁVENY DLE ČL. 6.2 ČSN 73 0810
- POMOCÍ MANŽET A TMELŮ S POŽADOVANOU POŽÁRNÍ ODOLNOSTÍ
- INSTALAČNÍ ŠACHTY BUDOU V ÚROVNI STROPNÍ KONSTRUKCE DOBETONOVÁNY
- REVIZNÍ DVĚŘKA OSADIT DLE SKUTEČNÝCH POLOH ČISTIČÍCH KUSŮ, UZÁVĚRŮ APOD. S PO DLE D.02.03 PBR
- PŘI NESHOĎE MEZI PROJEKTOVOU DOKUMENTACÍ A SKUTEČNÝM STAVEM JE NUTNÁ KONZULTACE S PROJEKTANTEM
- VŠECHNY VÝROBKY JE NUTNÉ PŘED ZADÁNÍM DO VÝROBY OVĚRIT NA STAVBĚ A V PŘÍPADĚ POTŘEBY UPRAVIT ROZMĚRY DLE SKUTEČNOSTÍ!
- HYDRANTY A ROZVADĚČE BUDOU V BÍLÉ BARVĚ
- KONKRÉTNÍ TYPY ZAŘÍZOVACÍCH PŘEDMĚTŮ BUDOU VYBRÁNY ARCHITEKTEM ZA ÚČASTI INVESTORA Z NABÍDKY DODAVATELE

± 0,000 = 188,50 m n.m.

Souřadnicový systém JTSK, výškový systém BpV

...	...	...	...
...	...	...	...
R02	06/2024	Aktualizace projektu	Ing. arch. M. Daník
Index:	Datum:	Změny:	Vypracoval:

<b>d plus</b> PROJEKTOVÁ A INŽENÝRSKÁ A.S.			
Hlavní inženýr projektu: Ing. arch. Miroslav DANÍK		Odpovědný projektant: Ing. Viktor NYČ	
MÚ (OU): Praha		Kraj: Hl. m. Praha	
Investor: Městská část Praha 8		Datum: 06/2024	
Zakázka: Základní a mateřská škola Petra Strozziho Nový učebnový pavilon		Stupeň: DPS	
Obsah: D02 01 - SO 02 - UČEBNOVÝ PAVILON - AST ŘEZ D-D'		Číslo zakázky: 3698	
		Měřítko: 1:50	
		Počet formátů A4: 8	
		Číslo přílohy: D02 01 10	
		Revize: R02	